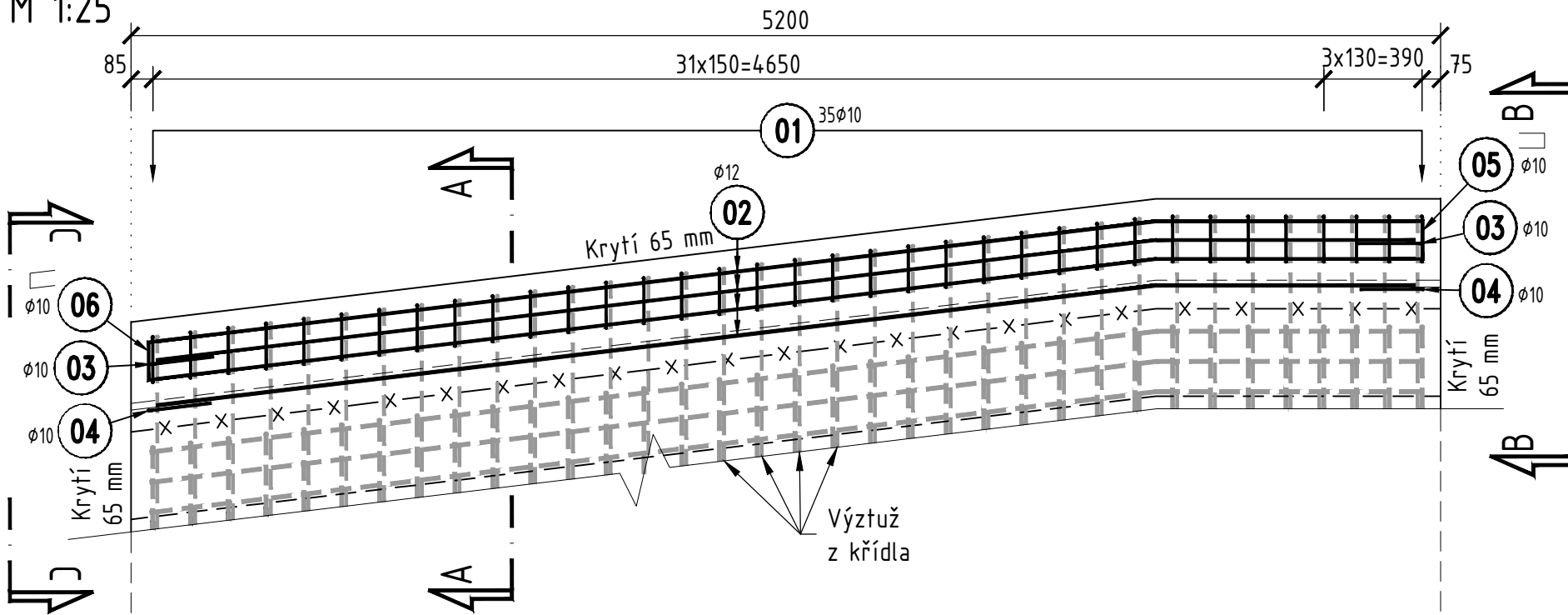


VÝKRES VÝZTUŽE ŘÍMS NA OPĚRÁCH

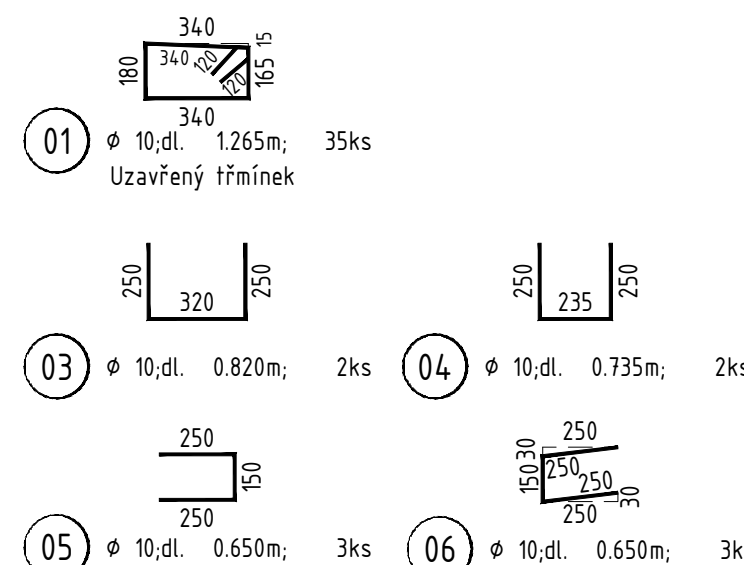
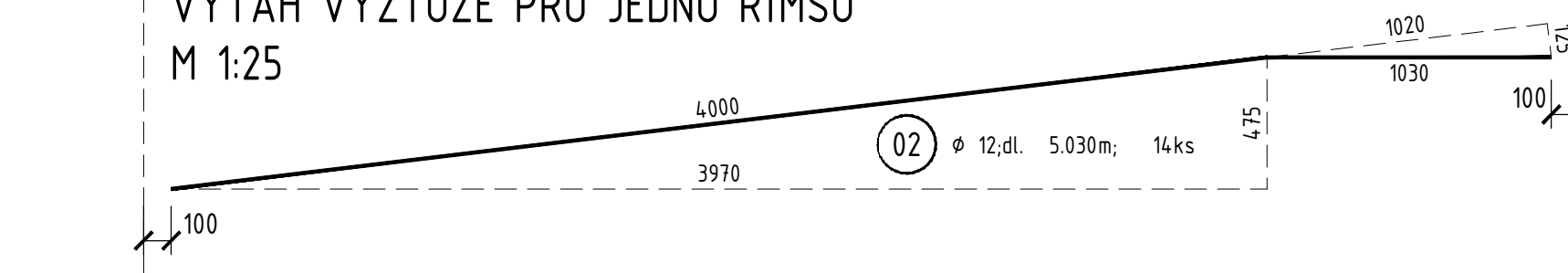
POHLED E-E NA LÍC KŘÍDLA

M 1:25



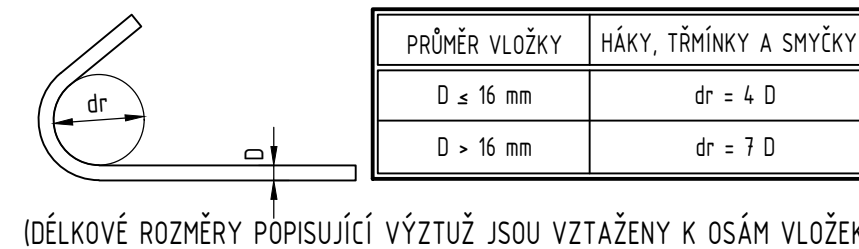
VÝTAH VÝZTUŽE PRO JEDNU ŘÍMSU

M 1:25



MINIMÁLNÍ PRŮMĚRY ZAKŘIVENÍ :

(PRO ŽEBÍRKOVOU VÝZTUŽ)



Výkaz výztuže pro jednu římsu

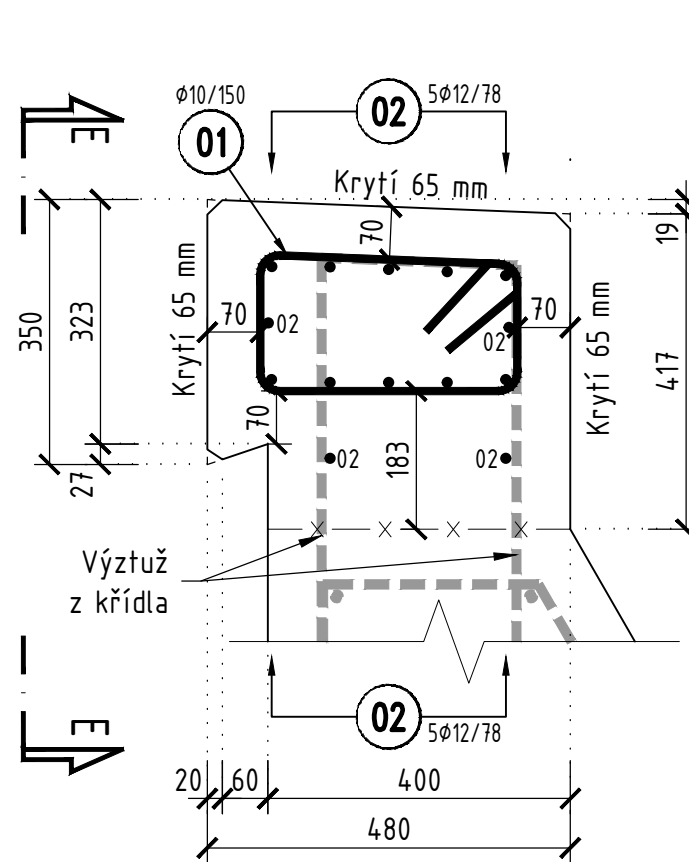
Ozn.	Ø	Délka	Počet	Délka dle Ø [m]	
	[mm]	[mm]	[ks]	Ø 10	Ø 12
01	10	1265	35	44.28	
02	12	5030	14		70.42
03	10	820	2	1.64	
04	10	735	2	1.47	
05	10	650	3	1.95	
06	10	650	3	1.95	
Délka dle Ø celkem			[m]	51.29	70.42
Hmotnost dle Ø 1bm			[kg]	0.617	0.888
Hmotnost dle Ø celkem			[kg]	31.6	62.5
Hmotnost celkem			[kg]	94.2	

Hmotnost výztuže pro čtyři římsy

[kg]

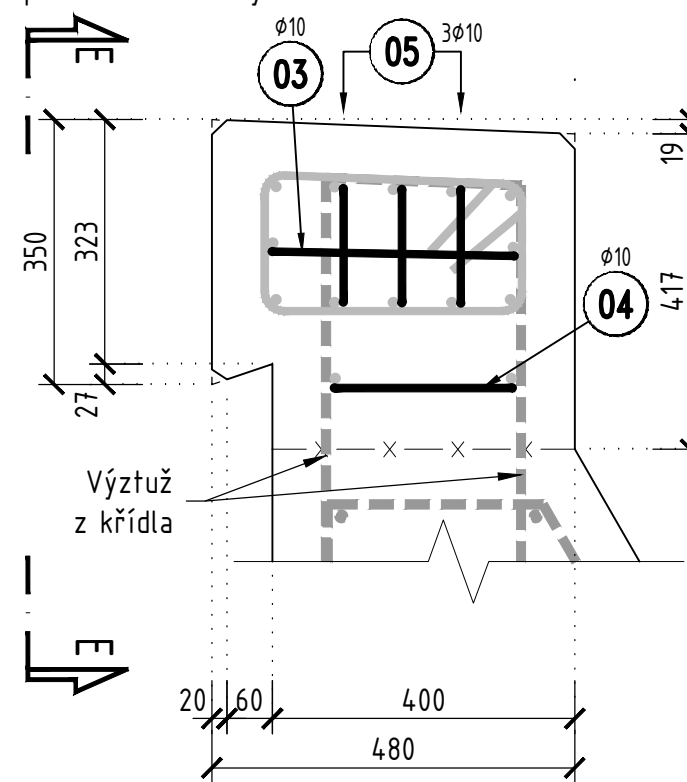
377

ŘEZ A-A M 1:10



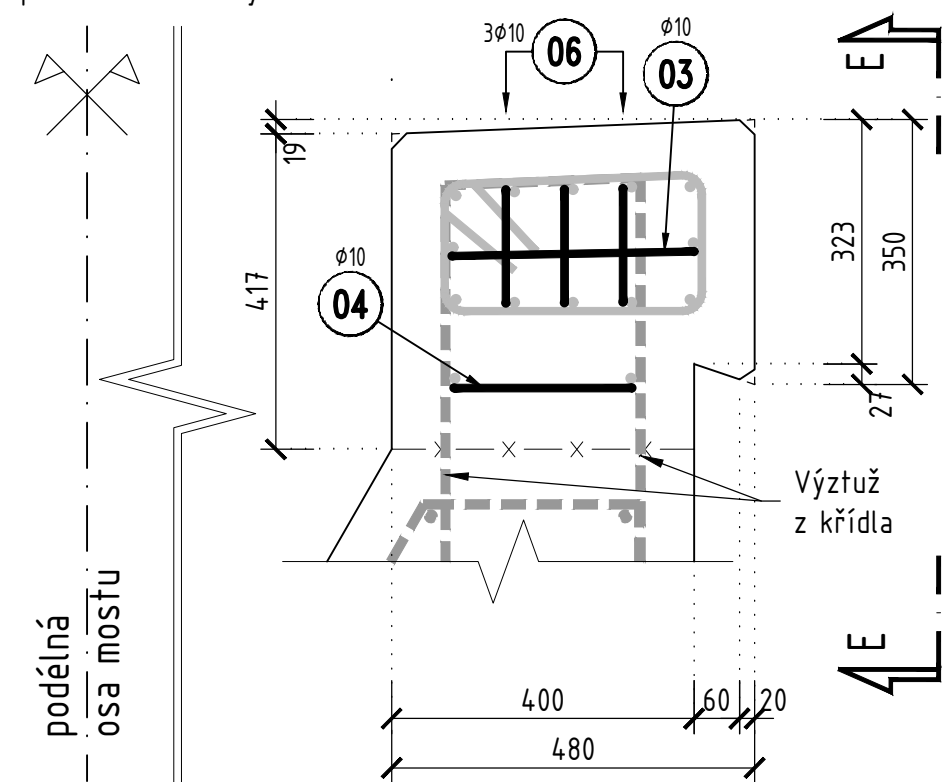
POHLED B-B M 1:10

Pro přehlednost zvýrazněna a popsána pouze uzavírací výztuž



POHLED C-C M 1:10

Pro přehlednost zvýrazněna a popsána pouze uzavírací výztuž



Poznámky:

- Výkres platí pro obě opěry.
- Jednotlivé položky budou v případě potřeby ořezány nebo ohnuty do bednění.
- Pro omezení vlivu bludných proudů bude výztuž provažena dle zásad uvedených v příloze Technická zpráva.
- Výkres platí pro pravou římsu opěry 001 a levou římsu opěry 002. Výztuž levé římsy opěry 001 a pravé římsy opěry 002 je totožná, pouze osově symetrická vzhledem k podélné ose mostu.
- Veškerá betonářská výztuž vystupující z pracovních spár, která nebude zabetonována do 8 týdnů, se po zabetonování ochrání v celé své vystupující délce protikoročním nátěrem.
- Výztuž vystupující z pracovních spár musí být před prováděním další části řádně očištěna tak, aby byla zajištěna předepsaná soudržnost vložek s betonem.

OCEL B500B

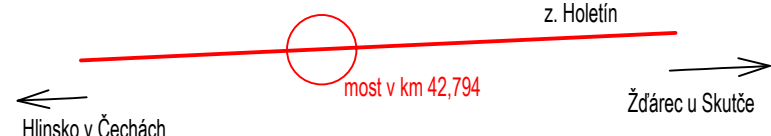
BETON C30/37-XD1, XF4

KRYTÍ MINIMÁLNÍ 55 mm

KRYTÍ JMENOVITÉ 65 mm

Ministerstvo dopravy
Státní fond dopravní
infrastruktury



Jiná ověření:			Paré:	
Orientační schéma:			Razítko oprávněné osoby:	
			<div>Podpis: _____ Datum: _____</div>	
Revize:	Datum:	Popis:	Kontroloval:	
001	25.05.2022	Dokumentace po připomínkách	Ing. Jan Šedivý	

Stavebník/Investor:	Správa železnic, státní organizace	
Adresa:	Dlážděná 1003/7, 110 00 Praha 1	
Zástupce investora:	Stavební správa východ	
Adresa:	Nerudova 1, 779 00 Olomouc	

Zhotovitel díla:	EXprojekt s.r.o.	
Adresa:	Heršpická 758/13, 619 00 Brno	
Kontakt:	T: +420 533 312 000 E: info@exprojekt.cz	
Zhotovitel objektu:	EXprojekt s.r.o.	
Adresa:	Heršpická 758/13, 619 00 Brno	
Kontakt:	T: +420 533 312 000 E: info@exprojekt.cz	
Hlavní projektant (HIP):	Ing. David Rose Ing. Ivana Havlíková; Ph.D. Specialista: Ing. Martin Chaloupka	

Název stavby/akce:	Rekonstrukce mostu v km 42,794 trati Havlíčkův Brod - Pardubice	Označení investora: S6217001174
		Označení zhotovitele: 2021-087
Název části:	Mosty, propustky a zdi	Označení části: D.2.1.04
Název objektu/díle části:	Most v km 42,794	Označení objektu/komplexu: SO 01
Název přílohy:	Výkres výztuže říms na opěrách	Číslo přílohy: 2. 075
Název díle části přílohy:		
Odpovědný projektant:	Zpracovatel přílohy: Ing. Petr Šedivý	Měřítka: 1:10, 1:25 Formáty: 4 x A4
Ing. Petr Šedivý	Ing. Petr Šedivý	Stupeň dokumentace: DSP
Kraj:	Katastrální území: Holetín [641138]	TUDU: 1611 10
Pardubický		Smluvní datum zpracování: 25.5.2022
Kódové označení přílohy: S6217001174_DSPX_D2141_SO01_XX_2_075_001		